

# Измерительные преобразователи и датчики



## NL-3DPAS

Датчик температуры, давления и влажности

RS-485  
DCON и Modbus RTU

---

**13 164 Р**



## NL-1S011

Датчик температуры

RS-485  
DCON

---

**4 968 Р**



## NL-1S111

Датчик температуры

RS-485  
Modbus RTU

---

**4 968 Р**

## NL-1S011-R

Датчик температуры

RS-485, IP 65  
DCON



---

**цена по запросу**

## NL-1S111-R

Датчик температуры

RS-485, IP 65  
Modbus RTU



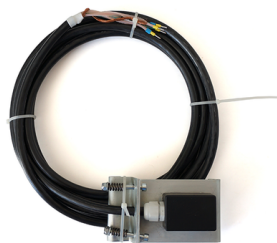
---

**цена по запросу**

## RL-1S011-SCL

Цифровой датчик температуры  
для крепления на ЖД рельс

«токовая петля», IP65



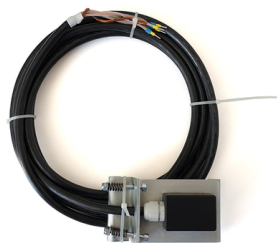
---

**19 356 Р**

## NL-1S011-S

Цифровой датчик температуры  
для крепления на ЖД рельс

RS-485, IP65



---

**19 356 Р**



## GL-CS

Емкостной бесконтактный датчик

чувствительность от 1 до 50 мм

---

**3 552 Р**



## GL-MW

Датчик движения сыпучих материалов

RS-485  
Modbus RTU

---

**10 368 Р**



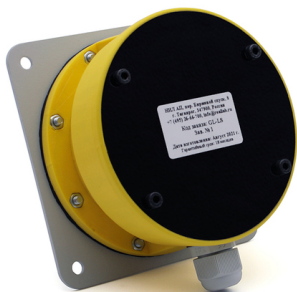
## GL-RCM

Реле контроля вращения и скорости конвейера

RS-485  
Modbus RTU

---

**7 740 Р**



## GL-LS

Датчик уровня мембранный

мин. давление на мембрану 4,9 Н

---

**8 580 Р**

Новинк



## GL-CTS-5A

Датчик тока с выходом 4...20 мА

номинальный ток 5 А

---

**6 600 Р**

Новинк



## GL-CTS-10A

Датчик тока с выходом 4...20 мА

номинальный ток 10 А

---

**6 600 Р**



## GL-CTS-30A

Датчик тока с выходом 4...20 мА

номинальный ток 30 А

---

**6 600 Р**



## GL-CTS-50A

Датчик тока с выходом 4...20 мА

номинальный ток 50 А

---

**6 600 Р**



## GL-CTS-100A

Датчик тока с выходом 4...20 мА

номинальный ток 100 А

---

**6 600 Р**